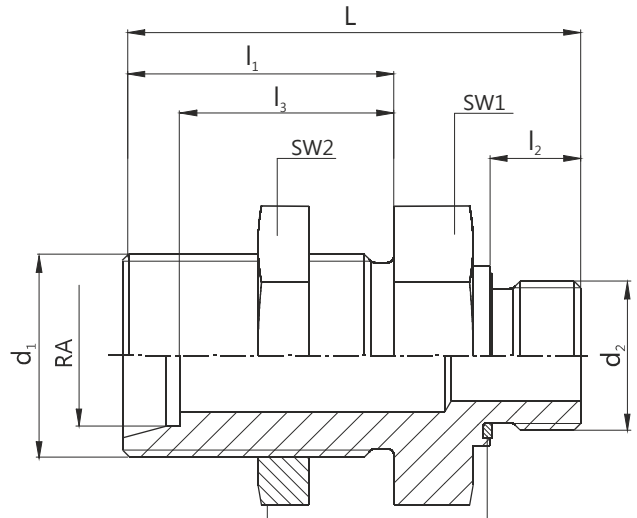


Schott-Einschraubverschraubung

RV DN CSEL EZE RV DN CSES EZES



CSEL / CSES
Bohrungsform W (24°)
nach DIN 3861

EZE / EZES
Einschraubzapfen BSP
Form E DIN 3852/11

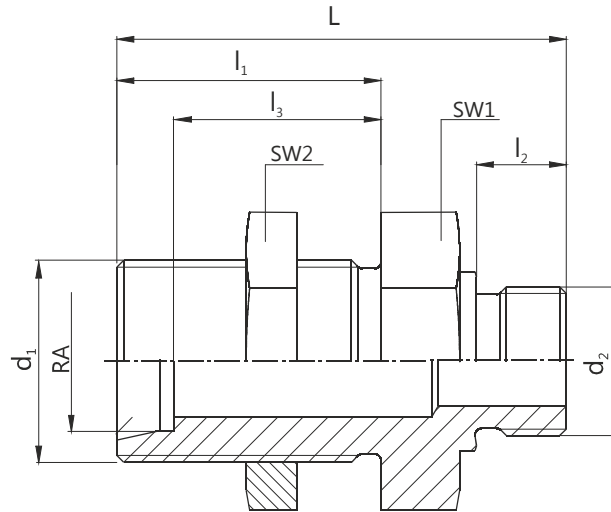
Schottmutter
nach DIN 80705

Profildichtring (NBR)
nach DIN 3869

Werkstoff: Automatenstahl
Oberflächenschutz: DIN 50979 - Fe/Zn 8/Cu/T2

DN	Reihe	CSEL/CSES				EZE/EZES				L mm	PN bar	Bezeichnung			
		RA	d ₁	l ₁ mm	l ₃ mm	d ₂	l ₂ mm	SW1	SW2						
6:8	L	8	M 14 x 1,5	34	27,0	G 1/4	12	19	19	53,0	315	RV 6:8	CSEL EZE		
8		10	M 16 x 1,5	35	28,0	G 1/4	12	22	22	55,0		RV 8	CSEL EZE		
6:10		8	M 14 x 1,5	34	27,0	G 3/8	12	22	19	54,5		RV 6:10	CSEL EZE		
10		12	M 18 x 1,5	36	29,0	G 3/8	12	24	24	56,5		RV 10	CSEL EZE		
6:16		8	M 14 x 1,5	34	27,0	G 1/2	14	27	19	58,0		RV 6:16	CSEL EZE		
8:16		10	M 16 x 1,5	35	28,0	G 1/2	14	27	22	59,0		RV 8:16	CSEL EZE		
10:16		12	M 18 x 1,5	36	29,0	G 1/2	14	27	24	60,0		RV 10:16	CSEL EZE		
12:16		15	M 22 x 1,5	38	31,0	G 1/2	14	27	30	62,0		RV 12:16	CSEL EZE		
16		18	M 26 x 1,5	40	32,5	G 1/2	14	32	36	66,0		RV 16	CSEL EZE		
12:19		15	M 22 x 1,5	38	31,0	G 3/4	16	32	30	66,0		RV 12:19	CSEL EZE		
16:19		18	M 26 x 1,5	40	32,5	G 3/4	16	32	36	68,0		RV 16:19	CSEL EZE		
19		22	M 30 x 2	42	34,5	G 3/4	16	36	41	71,0		160	RV 19	CSEL EZE	
16:25		18	M 26 x 1,5	40	32,5	G 1	18	41	36	73,0		315	RV 16:25	CSEL EZE	
38		42	M 52 x 2	47	36,0	G 1 1/2	22	60	65	86,0		160	RV 38	CSEL EZE	
8:12		S	12	M 20 x 1,5	38	30,5	G 1/2	14	27	27		65,0	630	RV 8:12	CSES EZES
12			16	M 24 x 1,5	40	31,5	G 1/2	14	32	32		68,0	400	RV 12	CSES EZES
12:16	16		M 24 x 1,5	40	31,5	G 3/4	16	32	32	70,0	RV 12:16	CSES EZES			
16	20		M 30 x 2	44	33,5	G 3/4	16	41	41	75,0	RV 16	CSES EZES			
19:16	25		M 36 x 2	47	35,0	G 3/4	16	46	46	80,0	RV 19:16	CSES EZES			
19	25		M 36 x 2	47	35,0	G 1	18	46	46	82,0	RV 19	CSES EZES			

RV DN CSEL EZB RV DN CSES EZBS



CSEL / CSES
Bohrungsform W (24°)
nach DIN 3861

EZB / EZBS
Einschraubzapfen BSP
Form B nach DIN 3852/2

Schottmutter
nach DIN 80705

Werkstoff: Automatenstahl
Oberflächenschutz: DIN 50979 - Fe/Zn 8/Cu/T2

DN	Reihe	RA	CSEL/CSES			EZB/EZBS		SW1	SW2	L mm	PN bar	Bezeichnung
			d ₁	l ₁ mm	l ₃ mm	d ₂	l ₂ mm					
6:8	L	8	M 14 x 1,5	34	27,0	G 1/4	12	19	19	53,0	315	RV 6: 8 CSEL EZB
8		10	M 16 x 1,5	35	28,0	G 1/4	12	22	22	55,0		RV 8 CSEL EZB
6:10		8	M 14 x 1,5	34	27,0	G 3/8	12	22	19	54,5		RV 6:10 CSEL EZB
10		12	M 18 x 1,5	36	29,0	G 3/8	12	24	24	56,5		RV 10 CSEL EZB
6:16		8	M 14 x 1,5	34	27,0	G 1/2	14	27	19	58,0		RV 6:16 CSEL EZB
8:16		10	M 16 x 1,5	35	28,0	G 1/2	14	27	22	59,0		RV 8:16 CSEL EZB
10:16		12	M 18 x 1,5	36	29,0	G 1/2	14	27	24	60,0		RV 10:16 CSEL EZB
12:16		15	M 22 x 1,5	38	31,0	G 1/2	14	27	30	62,0		RV 12:16 CSEL EZB
16		18	M 26 x 1,5	40	32,5	G 1/2	14	32	36	66,0		RV 16 CSEL EZB
12:19		15	M 22 x 1,5	38	31,0	G 3/4	16	32	30	66,0		RV 12:19 CSEL EZB
16:19		18	M 26 x 1,5	40	32,5	G 3/4	16	32	36	68,0		RV 16:19 CSEL EZB
19		22	M 30 x 2	42	34,5	G 3/4	16	36	41	71,0		160 RV 19 CSEL EZB
16:25		18	M 26 x 1,5	40	32,5	G 1	18	41	36	73,0		315 RV 16:25 CSEL EZB
38		42	M 52 x 2	47	36,0	G 1 1/2	22	60	65	86,0		160 RV 38 CSEL EZB
8:12	S	12	M 20 x 1,5	38	30,5	G 1/2	14	27	27	65,0	630 RV 8:12 CSES EZBS	
12		16	M 24 x 1,5	40	31,5	G 1/2	14	32	32	68,0	400 RV 12 CSES EZBS	
12:16		16	M 24 x 1,5	40	31,5	G 3/4	16	32	32	70,0		RV 12:16 CSES EZBS
16		20	M 30 x 2	44	33,5	G 3/4	16	41	41	75,0		RV 16 CSES EZBS
19:16		25	M 36 x 2	47	35,0	G 3/4	16	46	46	80,0		RV 19:16 CSES EZBS
19		25	M 36 x 2	47	35,0	G 1	18	46	46	82,0		RV 19 CSES EZBS