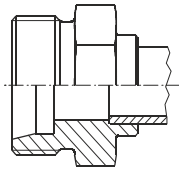
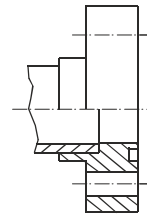


## 1. Anschluß



**CEL**  
 Gewindezapfen  
 nach DIN 3853  
 Bohrungsform W (24°)  
 nach DIN 3861  
 Gegenanschluß:  
 Reihe L; mit Überwurfmutter  
 DKL: Dichtkopf DIN 3863  
 DKOL: Dichtkegel mit O- Ring DIN 3865  
 BEL: Rohrstützen mit Schneidring DIN 3861

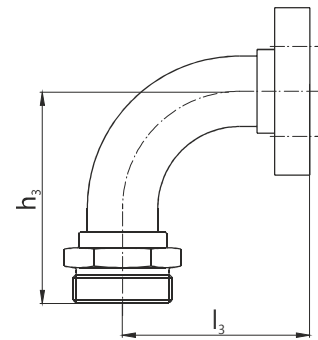
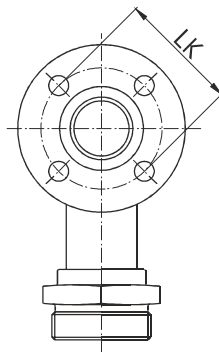
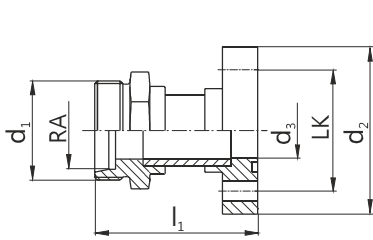
## 2. Anschluß



**LK40M6**  
 Hydraulik-Flansch-Anschluß  
 mit O- Ring  
 Gegenanschluß:  
 Anschlußfläche an Pumpen

**RK DN CEL LK40M6**

**RK-90 DN CEL LK40M6**



Bestellbeispiel: RK-90 16 CEL LK40M6

Werkstoff: Automatenstahl  
 Oberflächenschutz: DIN 50979 - Fe/Zn 8/Cu/T2

DN	Reihe	CEL		LK40M6		d <sub>3</sub> mm	l <sub>1</sub> mm	l <sub>3</sub> mm	h <sub>3</sub> mm	PN bar
		RA	d <sub>1</sub>	LK	d <sub>2</sub> mm					
8	L	10	M 16 x 1,5	40	55	8	44	41	46	250
10		12	M 18 x 1,5			10	43	44	51	
12		15	M 22 x 1,5			12	45	43	54	
16		18	M 26 x 1,5			15	59	57	66	160
20		22	M 30 x 2			18	61	59	70	
25		28	M 36 x 2			18	65	59	74	